

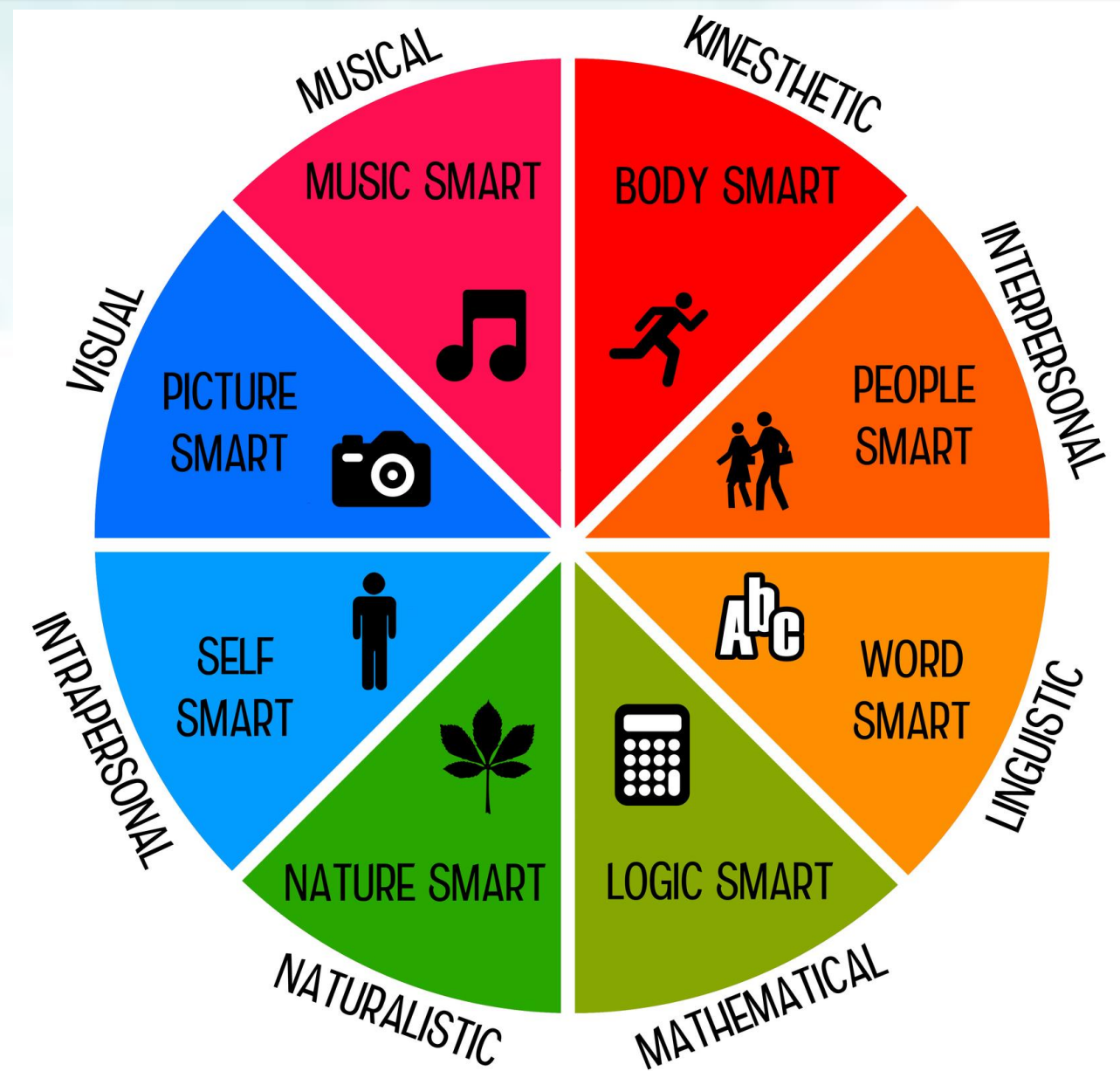


粉嶺公立學校
策略性啟發潛能：
從「校本學生人才庫」
到資源分配



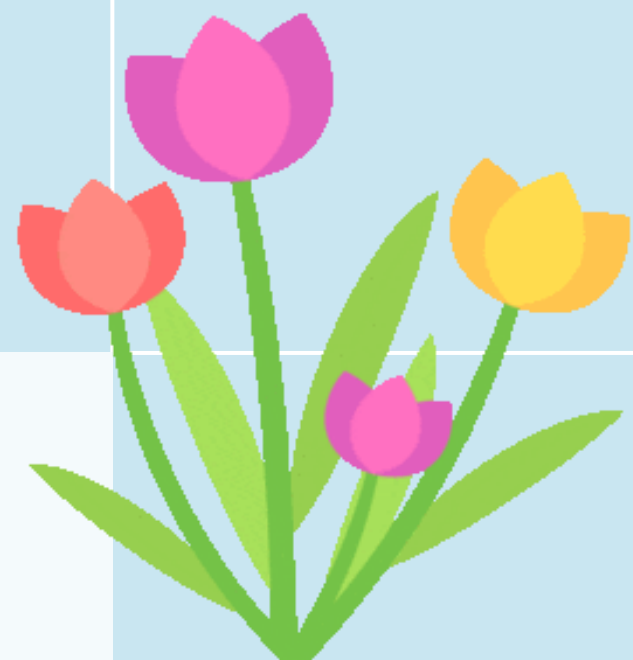
每個孩子也有他的亮點

資源不只給予「已表現優秀」的孩子，
更應分配給「展現潛力」的孩子。



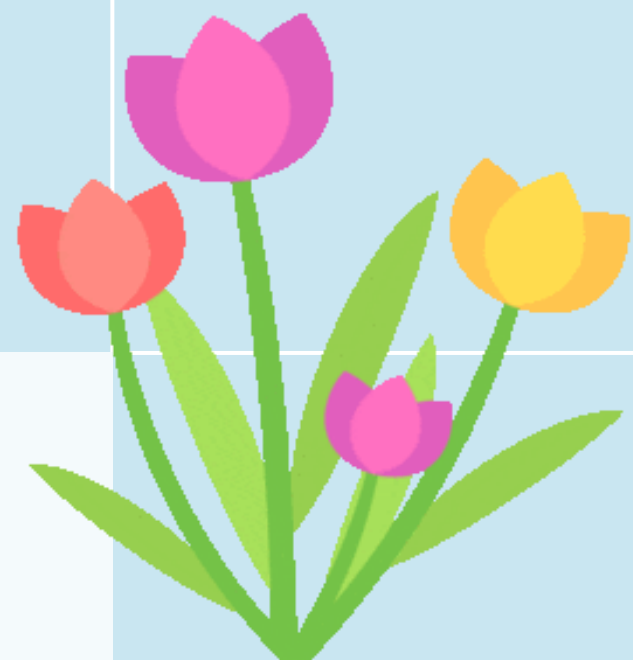
FZPS

如何讓學生展現潛力?



FZPS

整體規劃 - 校本資優教育的基礎



校本資優教育推行

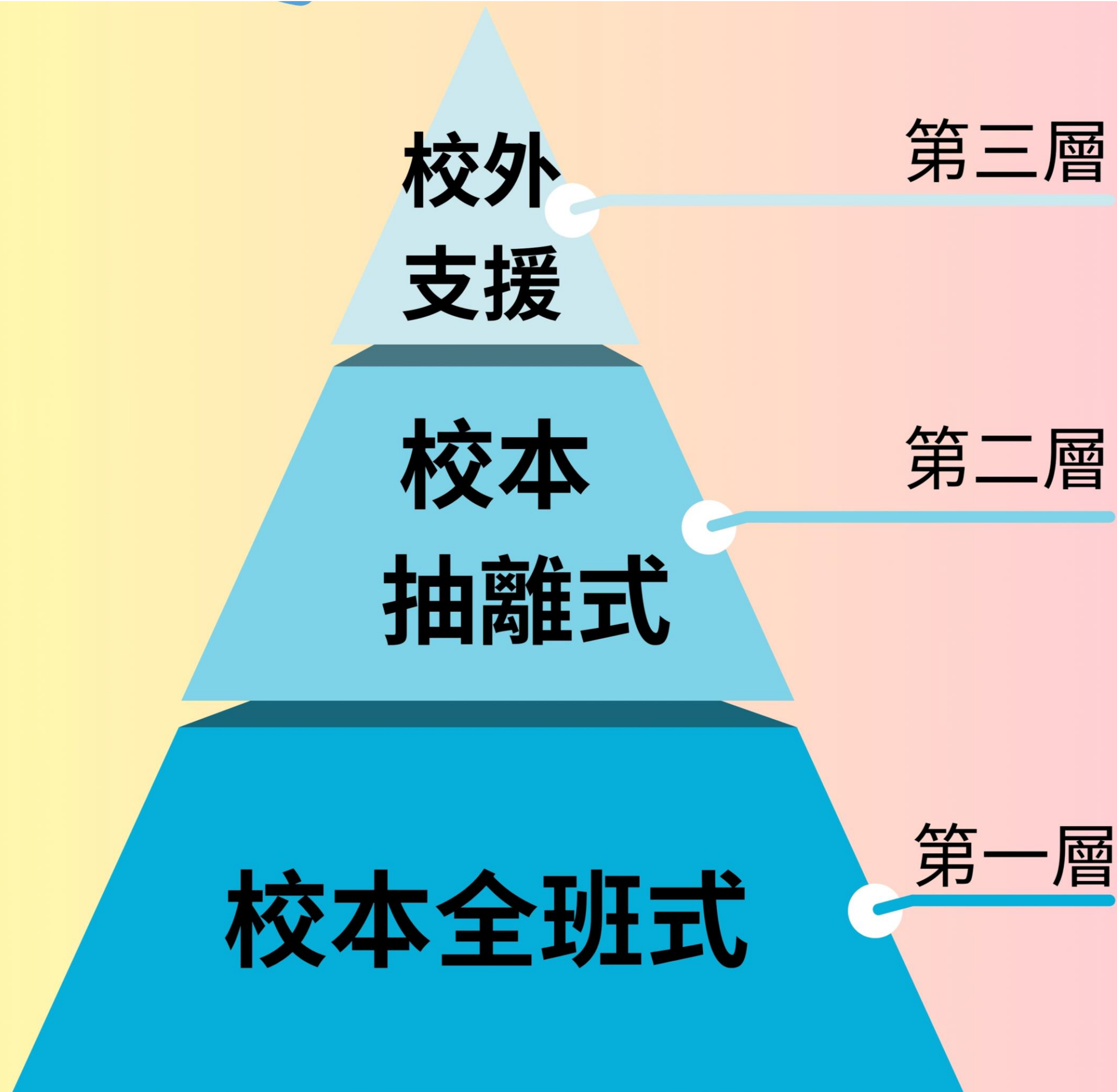


學與教



全方位
學習活動

校本資優教育推行模式



安排特別資優學生參加由教育局、香港資優教育學苑、專上院校及非政府機構提供的增潤及進階課程，進一步發展潛能。

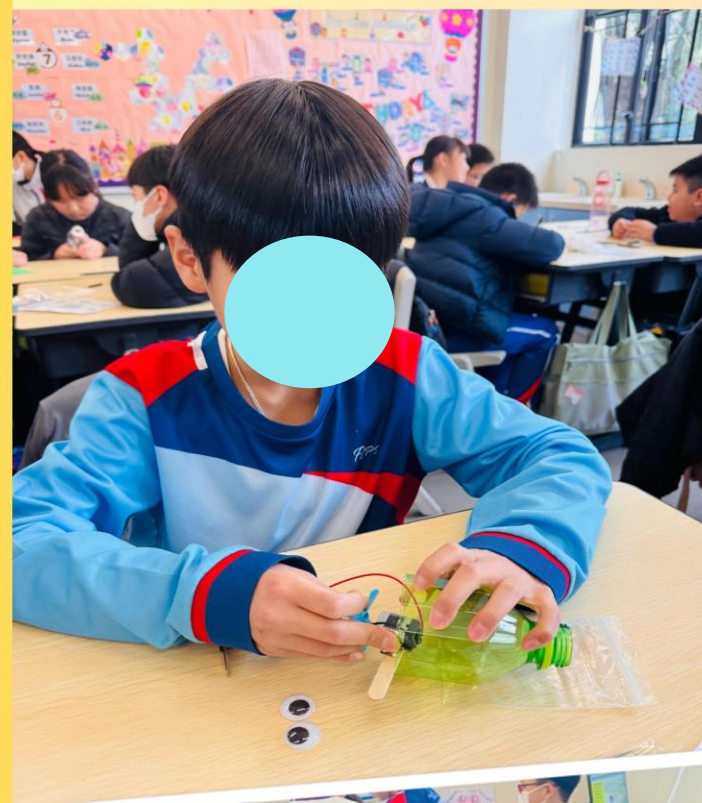
於課外進行增潤課程或特定訓練，為擁有特別才能或在個別範疇（包括領袖、體藝及學科）表現出色的學生，提供有系統的訓練或延伸課程。

課堂上運用適異性教學策略，照顧不同學生的學習需要，並有機加入高層次思維技巧、創造力和個人及社交能力三個資優教育的核心元素。



資優教育第一層 - 校本全班式

課堂上運用適異性教學策略，照顧不同學生的學習需要，並有機加入高層次思維技巧、創造力和個人及社交能力三個資優教育的核心元素。

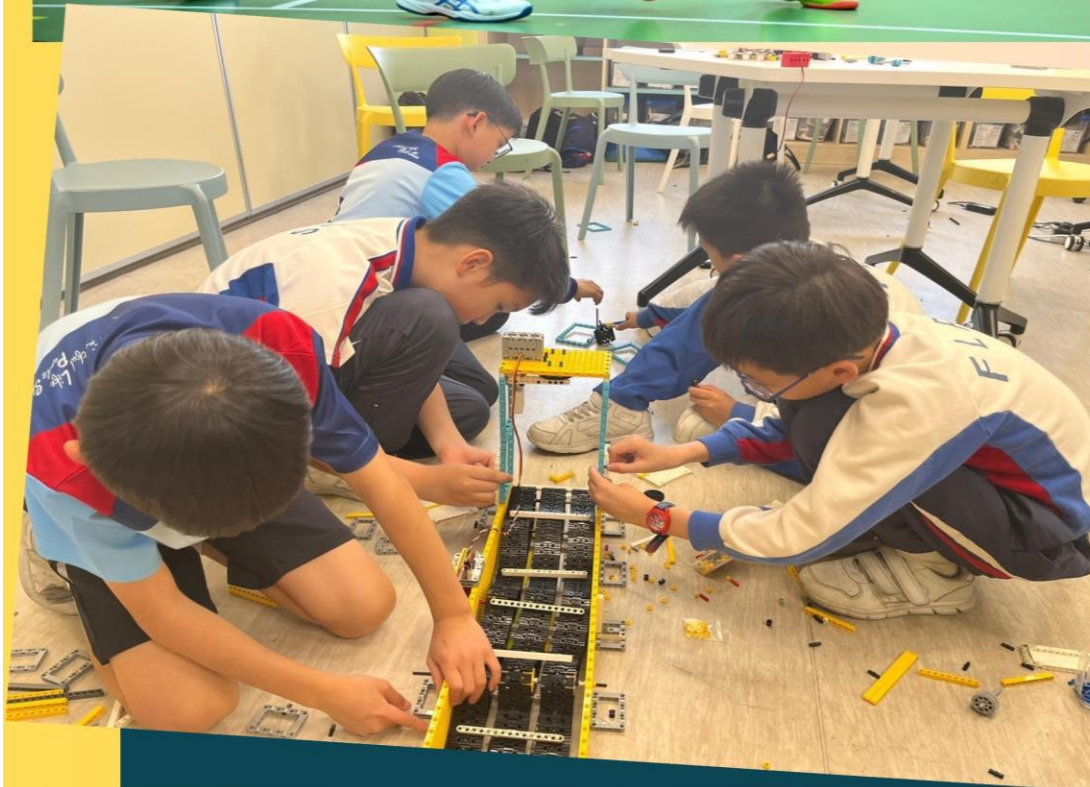




資優教育第二層 - 校本抽離式

於課外進行增潤課程或特定訓練，為擁有特別才能或在個別範疇（包括領袖、體藝及學科）表現出色的學生，提供有系統的訓練或延伸課程。

增潤課程及訓練包括：風紀、學生大使、視藝拔尖、故事說話班、科學科技小領袖等。
有系統的訓練包括以下校隊：手球、籃球、田徑、足球、奧數、舞蹈、戲劇等。





資優教育第三層 - 校外支援及比賽

安排特別資優學生參加由教育局、香港資優教育學苑、專上院校及非政府機構提供的增潤及進階課程#、全港/全國/國際性比賽*及培訓，進一步發展潛能。

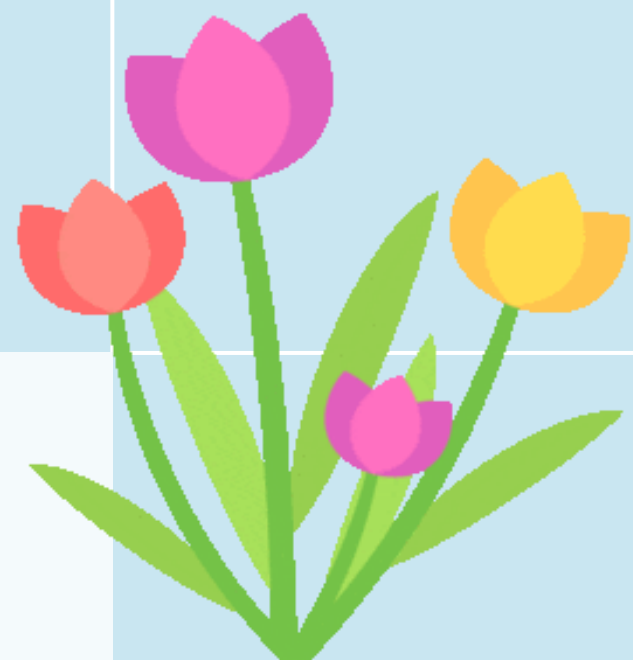
#如香港中文大學教育學院資優計劃 - 「小小語言家綜合口才」、「訓練德語」及「趣味科學實驗室(進階班)」、香港理工大學應用數學系學生增潤課程—「數學資優教育課程」。

*如「華夏盃」、「常識百搭」、「校際戲劇節」、「我是KOL」、「優數盃」、「五人手球」比賽等。



FZPS

資源分配策略

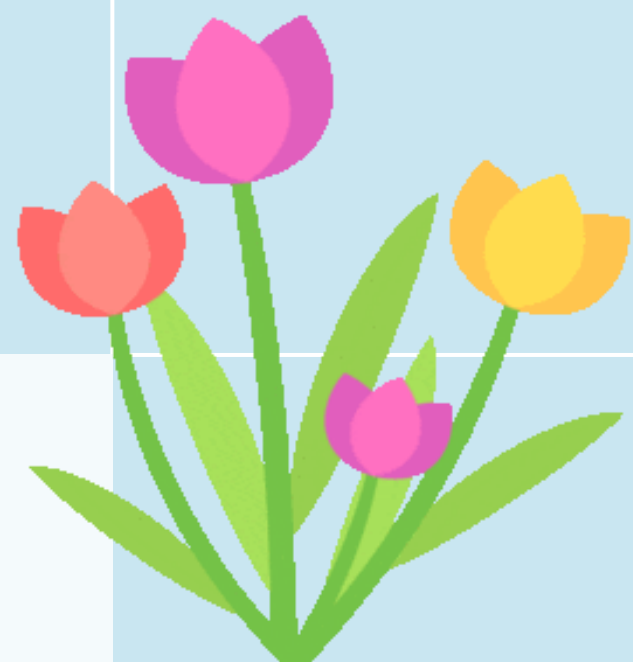


善用「校本學生人才庫」
發掘、啟發及發展學生潛能



FZPS

校本學生人才庫



校本學生人才庫

負責組別: 全方位學習活動組

形式: EXCEL 試算表

更新時間: 每學期初、每考段後、資助情況更新

目標:

- ✓ 有系統地發掘校內在不同領域具潛質、表現優秀或資優的學生
- ✓ 能幫助學校活動及服務的規劃
- ✓ 有系統地運用校內、外資源，避免資源浪費
- ✓ 照顧學生不同的需要，以便加以培育及發揮學生的個人潛能

校本學生人才庫

	A	B	C	D	E	F	G	H	I	J	K	L	M	N	O	P	Q	R	S	T	U	V	W	X	Y	Z	AA	AB	AC	AD	AE	AF	AG	AH	AI	AJ	AK	AL	AM	AN	AO	AP	AQ	AR	AS	AT	AU																																																																																																																																																																																																																																																																																																																																																																																																																																																																																																																																																																																																																																																																																																																																																																																																																																																																																																																																																																																																																																																																																																																																																												
1	班別	學號	註冊號碼	中文姓名	英文姓名	性別	書簿津貼資助	24-25一人一職(上學期)	24-25一人一職(下學期)	課外活動								服務								學業								語言智能		邏輯數學智能		音樂智能		空間智能		人際關係智能		自省智能		身體動覺智能		自然辨識智能		其他潛能																																																																																																																																																																																																																																																																																																																																																																																																																																																																																																																																																																																																																																																																																																																																																																																																																																																																																																																																																																																																																																																																																																																																																									
351	5B	66	100013	李國豪	LEE GUO HO	M	半宿	關門關門長	關門關門長									公益少年團(護)																																																																																																																																																																																																																																																																																																																																																																																																																																																																																																																																																																																																																																																																																																																																																																																																																																																																																																																																																																																																																																																																																																																																																																																									
352						M	半宿	黑板長	班長													公益少班長(各班主任)																																																																																																																																																																																																																																																																																																																																																																																																																																																																																																																																																																																																																																																																																																																																																																																																																																																																																																																																																																																																																																																																																																																																																																																					
353						M			班長																																																																																																																																																																																																																																																																																																																																																																																																																																																																																																																																																																																																																																																																																																																																																																																																																																																																																																																																																																																																																																																																																																																																																																																																		

校本學生人才庫

內容：

- 學生資料
(包括班別、學號、註冊號碼、中英文姓名、性別、資助情況)
- 學生活動、服務及學業表現
(一人一職、課外活動(校隊)、服務(服務組別)、學業(成績獎項))
- 八大多元智能範疇
(語言智能、邏輯數學智能、音樂智能、空間智能、人際關係智能、自省智能、身體動覺智能及自然辨識智能)
- 舊有年度的人才庫資料

校本學生人才庫

收集途徑：

- 學生資料-學生管理系統(CloudSAMS)
- 書簿津貼資助情況-建總組
- 一人一職-訓輔組
- 課外活動(校隊情況)-全方位學習活動組
- 服務(服務組別)-全方位學習活動組
- 學業(成績獎項)-學務組

校本學生人才庫

收集途徑 (續)：

➤ 多元智能

(分教師填寫及家長自行申報，由全方位學習活動組統籌)

➤ 家長自行申報部分: 填寫「學生人才庫調查問卷」通告，學期初收集

➤ 教師填寫部分:按八大多元智能範疇填寫，學期結束時收集

校本學生人才庫

學期初:

- 更新學生資料 (CloudSAMS)
- 書簿津貼資助情況
- 一人一職
- 課外活動
- 服務
- 家長自行申報「學生人才庫調查問卷」

學期期間:

新生加入/資料有更新

- 學生資料
- 書簿津貼資助情況
- 一人一職
- 課外活動
- 服務
- 家長自行申報「學生人才庫調查問卷」

學期末:

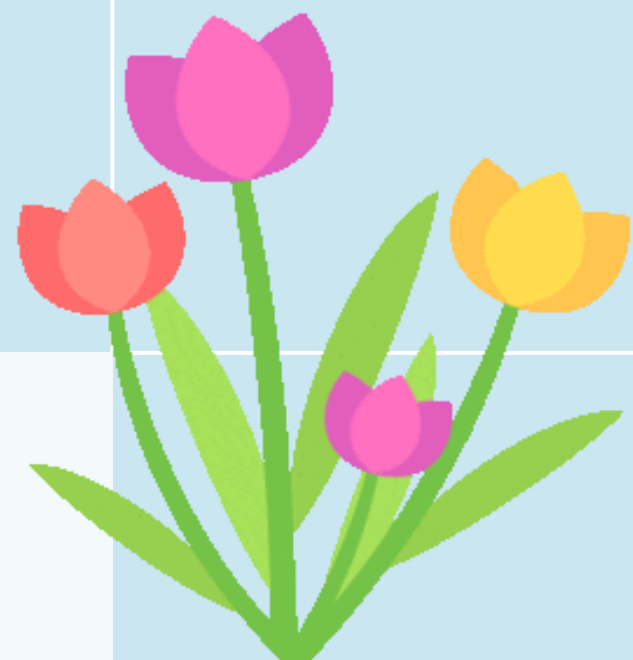
- 學業成績獎 (各科最佳成績)
- 教師填寫資料 (按八大智能範疇 - 日常觀察/學生獲獎表現)

紀錄 帶往下年度資料

FZPS

校本學生人才庫

服務資源：多元領袖崗位



2.2 舉行不同的輔導活動，如工作坊、講座、小組、學生服務等，讓學生建立責任感及尊重他人。

2.3 班級經營活動、中央獎勵計劃及光榮榜(品德)，加入不同價值觀的元素，讓學生建立責任感及尊重他人。

2.4 在價值觀教育課程中，培養學生責任感及尊重他人。

2.5 透過服務學習，讓學生透過培訓及擔任不同服務崗位，藉此培養學生責任感及尊重他人。

周年計劃的對接

目標	推行策略
2. 照顧學生多樣性，提升學生自我概念。	2.1 持續開辦多元及富趣味的增潤或拔尖課程，讓不同能力學生發展興趣及自我潛能，為學生提供具成功感的學習經驗；善用人才庫，鼓勵不同學生參與外間比賽、活動及服務。
	2.2 善用校外資源，優化校本課程，豐富學習經歷，提升學生自我概念。
	2.3 優化中央獎勵計劃，鼓勵學生自我欣賞。

策略性職位分配

以一人一職為起點

A	B	C	D	E	F	G	H	I	J	K	L	M	N
班別	學號	註冊號碼	中文姓名	英文姓名	性別	書簿津貼資助	24-25一人一職(上學期)	24-25一人一職(下學期)	課外活動				
1C	19				M		組長	組長	滑班校隊(林)				
1C	20				M		清潔長	排隊長					
1C	21				M		排隊長	午膳長					
1C	22				F		組長	組長					
1C	23				M	全津	組長	班長					
1C	24				M		班長	圖書長					
1C	25				M		/	午膳長					
2A	1				F	半津	午膳長	午膳長	女子手球隊(林)				
2A	2				M		圖書長	圖書長					
2A	3				F		班長	班長					
2A	4				F	半津	科長(數學)	科長(數學)	低小舞蹈隊(琪)				
2A	5				M		綠化長	綠化長	男子足球隊(江)				
2A	6				M	全津	綠化長	綠化長					
2A	7				F		班長	班長	節目小司儀(雄、淳)				
2A	8				F		排隊長	排隊長	廣東話戲劇(雄、淳)				
2A	9				F	半津	科長(英文)	科長(英文)	低小舞蹈隊(琪)				
2A	10				M	全津	圖書長	圖書長	廣東話戲劇(雄、淳)				
2A	11				F		科長(常識)	科長(常識)	廣東話低小舞節目小司儀(雄、淳)				
2A	12				F	全津	科長(英文)	科長(英文)					
2A	13				F	半津	科長(中文)	科長(中文)	低小舞蹈隊(琪)				
2A	14				M	半津	抽屜長	抽屜長					
2A	15				M	全津	排隊長	排隊長					
2A	16				M		圖書長	圖書長	舞龍·國術隊(林)				
2A	17				M		科長(數學)	科長(數學)					
2A	18				F		科長(常識)	科長(常識)					



由為自己班同學服務 到為全校同學服務

風紀
學科大使
活動大使
陽光大使
小司儀
等



由自己班、全校服務 到走出校區進行服務

學生環境保護大使

風紀



由為自己班同學服務 到為全校同學服務

課室圖書長



圖書館管理員



服務崗位的延展

綠化長

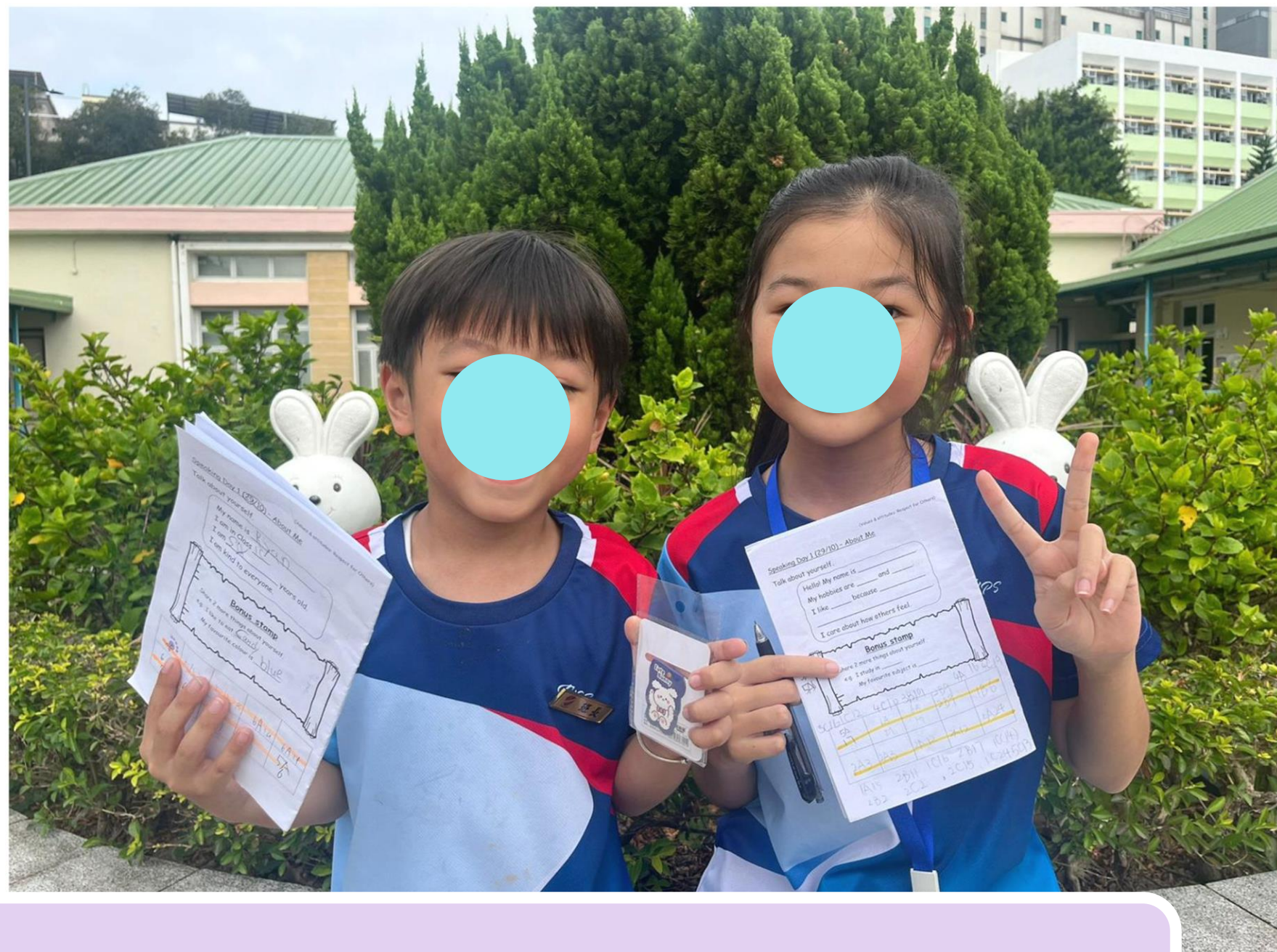


環境保護大使



策略性職位分配

服務楷梯



Speaking Ambassador



《憲法及基本法》校園大使

策略性職位分配

服務楷梯



校外學習



國旗下的講話

策略性職位分配

跨級領袖梯隊

實習小風紀師徒配對

2024-2025 年度 實習小風紀師徒配對名單

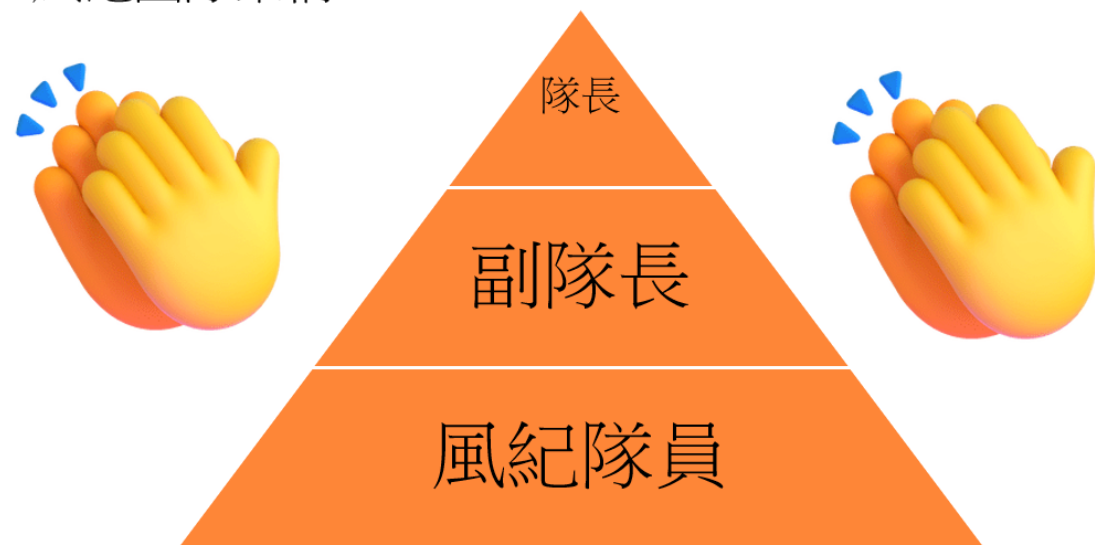
3A	3	↔	5A	2
3A	8	↔	5A	8
3A	9	↔	5A	16
3A	11	↔	5A	19
3A	17	↔	5A	24
3A	25	↔	5C	7
3B	5	↔	5C	17
3B	7	↔	6A	10
3B	21	↔	6A	12
3B	22	↔	6A	15
3B	24	↔	6A	17
3C	8	↔	6A	22
3C	10	↔	6A	24
3C	14	↔	6B	19
3C	18	↔	5A	2
3C	19	↔	6C	19



策略性職位分配

跨級領袖梯隊

風紀團隊架構



校外專業支援

學生環境保護大使



校外專業支援



《憲法及基本法》校園大使

校外專業支援



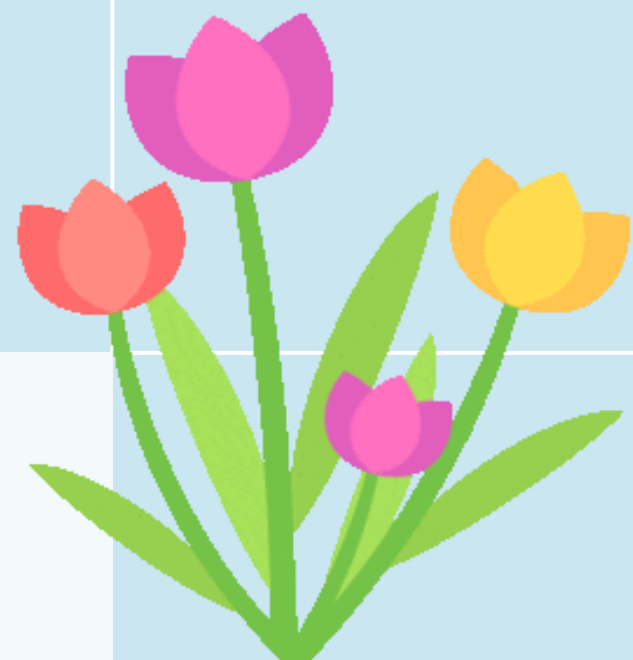
升旗隊



FZPS

校本學生人才庫

發展資源：從興趣到拔尖



周年計劃的對接

推行策略

1.1 不同科組活動中持續有機滲入身心靈健康的教育元素，靈活運用學時，為學生提供多元學習經歷。

1.2 透過多元活動，如班級經營活動、工作坊及小組等，加強不同持分者(教師/家長/學生)了解健康生活模式的重要，培育學生身心靈健康，促進學生實踐健康的生活。

2.1 持續開辦多元及富趣味的增潤或拔尖課程，讓不同能力學生發展興趣及自我潛能，為學生提供具成功感的學習經驗；善用人才庫，鼓勵不同學生參與外間比賽、活動及服務。

2.2 善用校外資源，優化校本課程，豐富學習經歷，提升學生自我概念。



三層培育模式



發掘興趣 啟發潛能 (Happy Friday ECA)



常規課堂時段
全校參與
分P.1-2組及P.3-6組



發掘興趣 啟發潛能 (周六活動FUN FUN FUN)

周六時段
全校自由參與
分三個時段



發掘興趣 啟發潛能 (課後班及小組)



放學時段
自由參與
配合學生需要



校本學生人才庫 - 高能力學生的興趣班



奧數
科學科技小領袖

視藝

敲擊樂

體育舞

英語會話

英語STEAM閱讀樂



興趣 浮尖 拔尖



幼兒手球



手球校隊 (正選)

發展潛能 - 校隊

田徑

手球

籃球

足球

奧數

體育舞

常識百搭

戲劇



善用資源

學術	體育	藝術	其他
中文寫作	手球	戲劇	童軍
英語會話	籃球	中國舞	公益團少年
奧數	足球	英文民歌	園藝
STEAM小先鋒	乒乓球	合唱團	縫紉編織
編程	田徑	敲擊樂	英語欖球
科技小領袖	跆拳道	小結他	環保小手工
英文寫作	游泳	英文音樂劇	滑板
小司儀	舞龍國術	輕黏土	英語摺紙
朗誦	單輪車	體育舞	電腦繪畫

全方位學習 - 多元興趣 (部份)

善用資源

- 全方位學習及姊妹學校津貼
- 學生活動支援津貼
- 校本支援計劃津貼

恆常

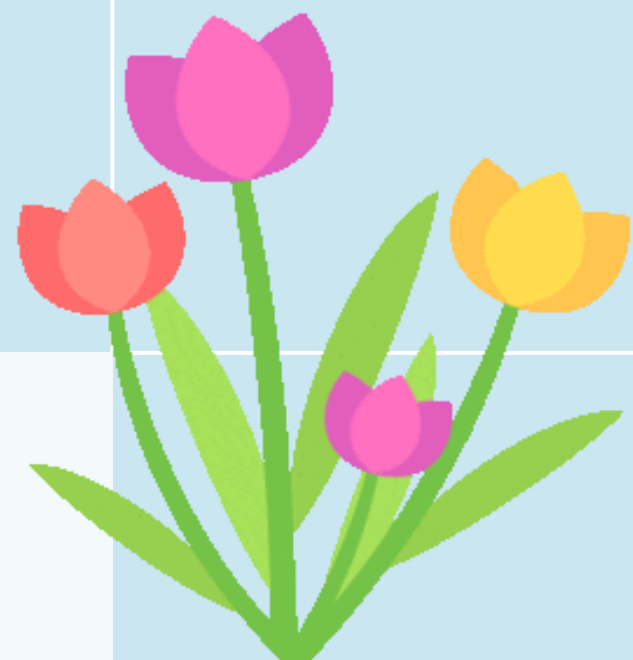
- 支援學校推動校園體育氛圍及「MVPA60」一筆過津貼
- 推廣中華文化體驗活動一筆過津貼
- 推廣自主語文學習一筆過津貼（英文）
- 推廣自主語文學習一筆過津貼（普通話）

非恆常

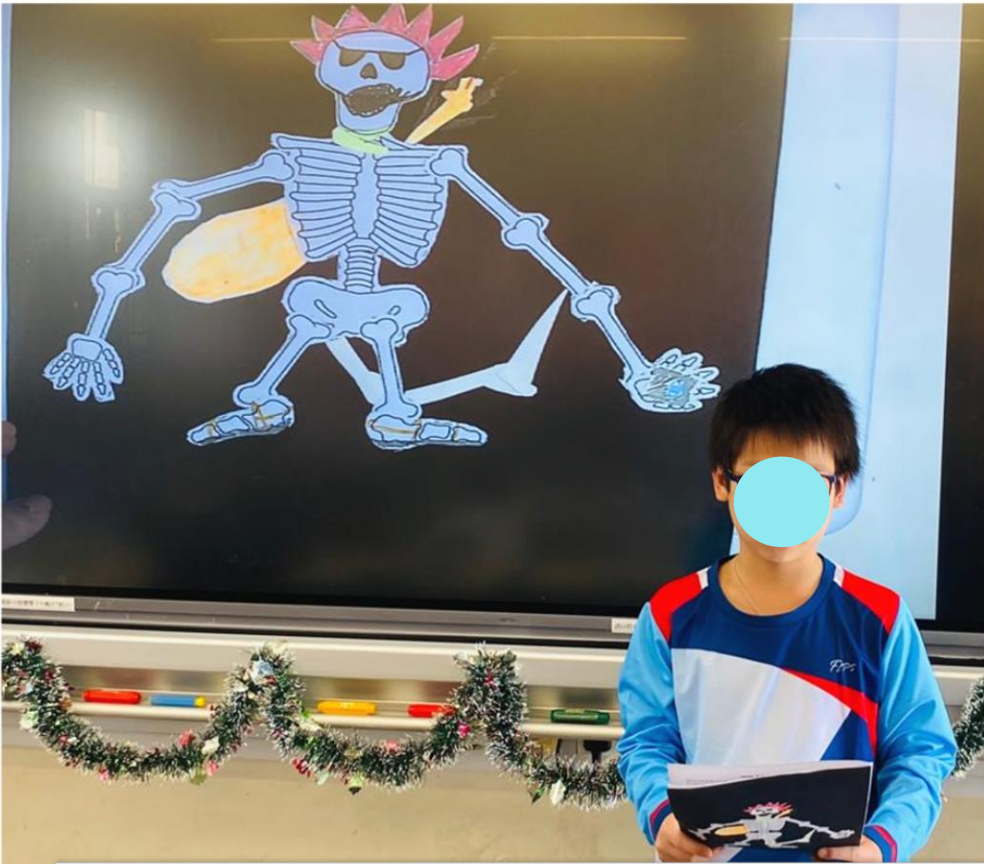
FZPS

校本學生人才庫

善用校園資源及校外支援



校本學生人才庫 – 潛能未展生的機會舞台



語言 (說話)

學科大使、司儀等表演機會

戲劇隊

學生成校內資源: 其他展現才能的機會及平台

- 佈置校園 - 展示佳作及成果
(校園設置)



學生成校內資源: 其他展現才能的機會及平台

- 佈置校園 - 展示佳作及成果
(課室、新翼展示櫃、牆壁、走廊等;)



學生成校內資源: 其他展現才能的機會及平台

■ 豐富學校網頁 (學生學習成果)



學生成校內資源: 其他展現才能的機會及平台

■ 豐富學校網頁 (比賽獲獎資料)

「何式南盃」2025五人手球邀請賽

比賽類別：一般

日期：2025-03-11 (星期二)

男子金盃賽 季軍

男子金盃賽 最有價值球員獎

女子金盃賽 季軍

女子金盃賽 最有價值球員獎



學生成校內資源: 其他展現才能的機會及平台

- 協助宣傳 (全校: 早會及午間短片分享)



學生成校內資源: 其他展現才能的機會及平台

- 帶領同學展示所長 (校內比賽) (Arts, Team spirit, Inter-class)



24-25 普通話講故事比賽 (高小組)



24-25 普通話講故事比賽 (高小組)

高小組 (小四至小六)

1. 參賽者需以普通話講述已選定之故事《折箭》。
 2. 請錄製音效開始時說出 (班別_學生全名)
 3. 請確保音量清晰, 無雜音干擾。
 4. 日期: 2025年3月14日 (星期五) 至2025年3月21日
- 附故事文本

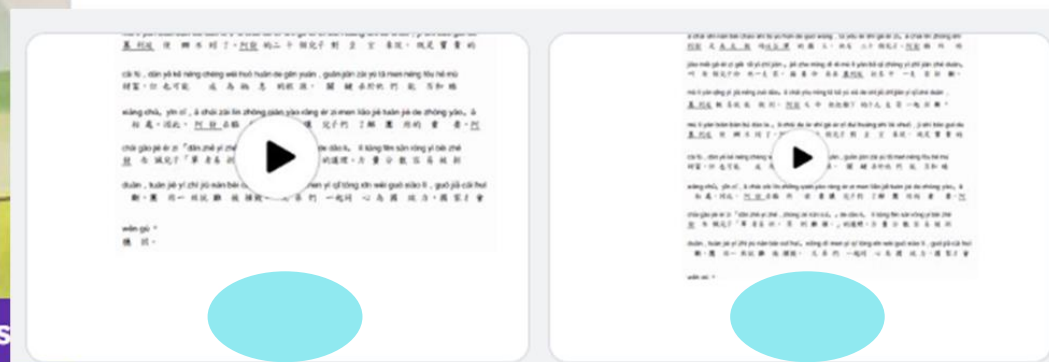


24-25 普通話詩歌朗誦 (高小組)

詩歌朗誦旨在讓同學們通過詩歌的形式體會語言的韻律。

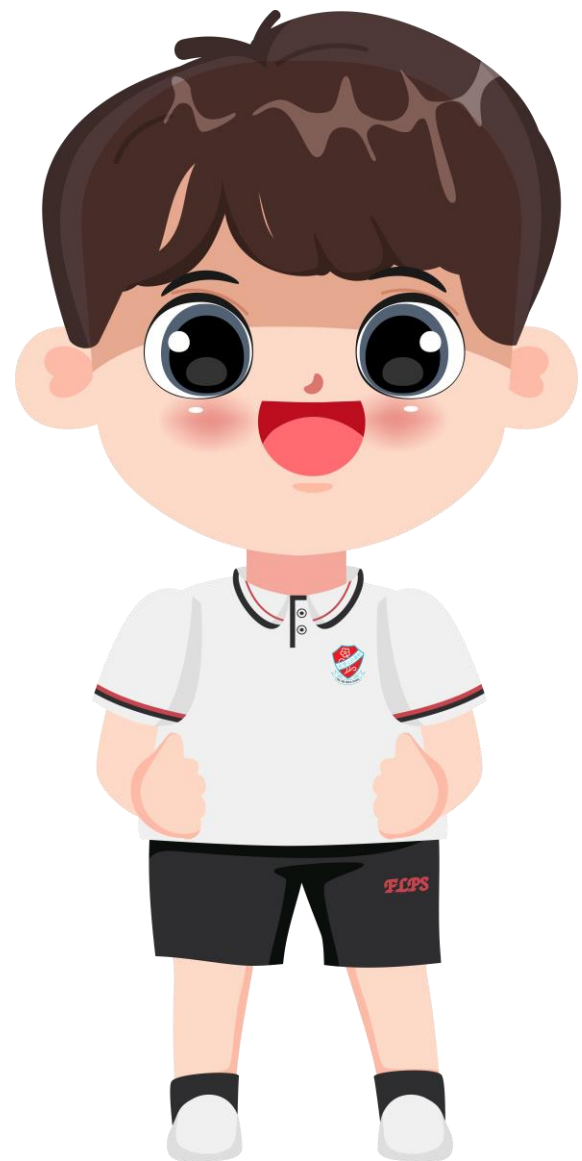
日期: 4月3日-4月28日

要求: 發音準確, 語速恰當, 節奏優美, 有感情
老師們期待收到你的作品!



學生成校內資源: 其他展現才能的機會及平台

■ 互相學習(校內比賽)



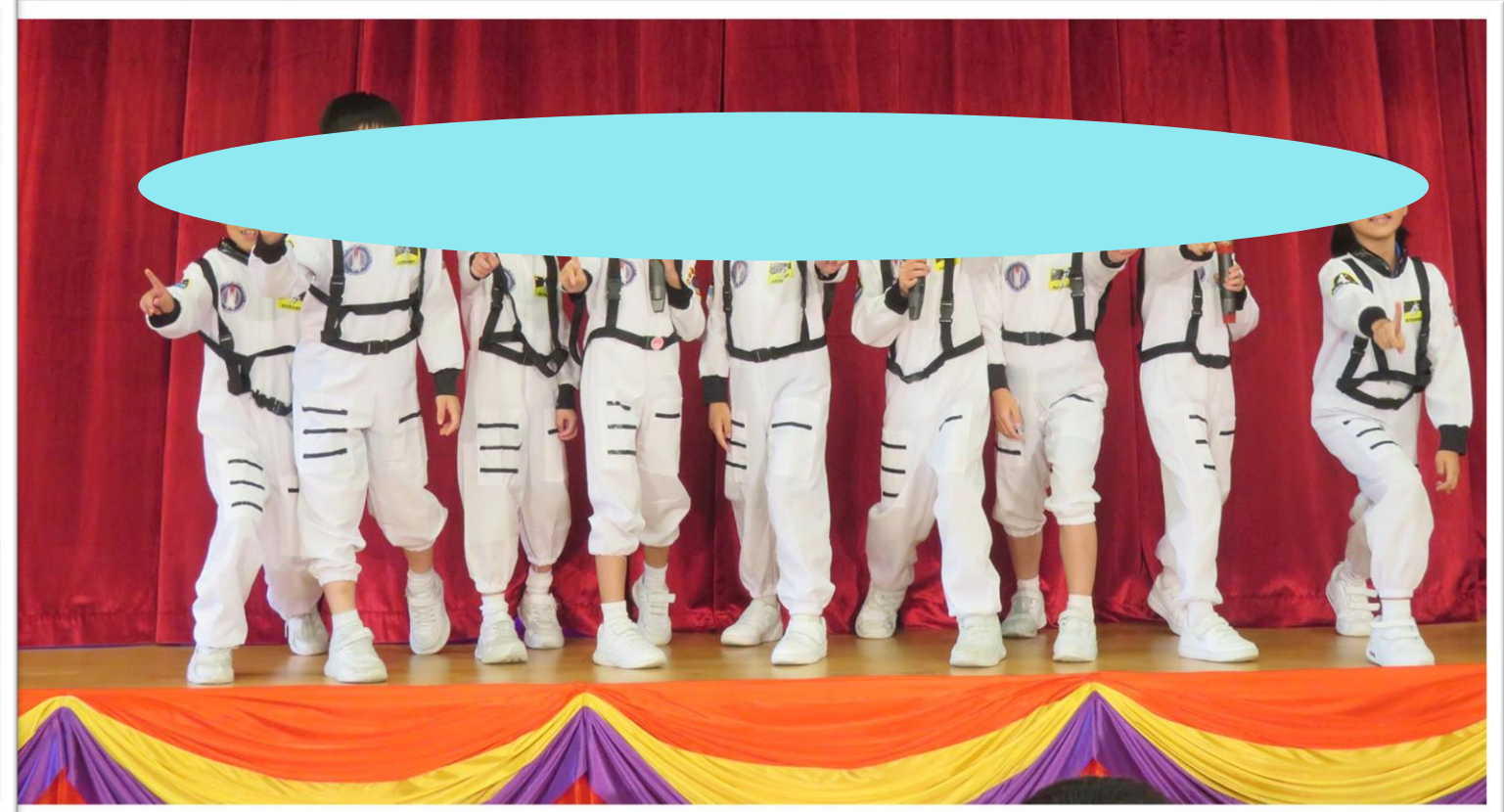
學生成校內資源: 其他展現才能的機會及平台

■ 學習欣賞 (SHINING NIGHT、才藝天地)



學生成校內資源: 其他展現才能的機會及平台

- 協助大型活動如開放日、典禮、姊妹學校到訪等



校外專業支援

借用外界資源
協助學校發展
滿足學生需要



JUST FEEL



沙田浸信會社會服務處
Shatin Baptist Church Social Service



水務署

Water Supplies Department

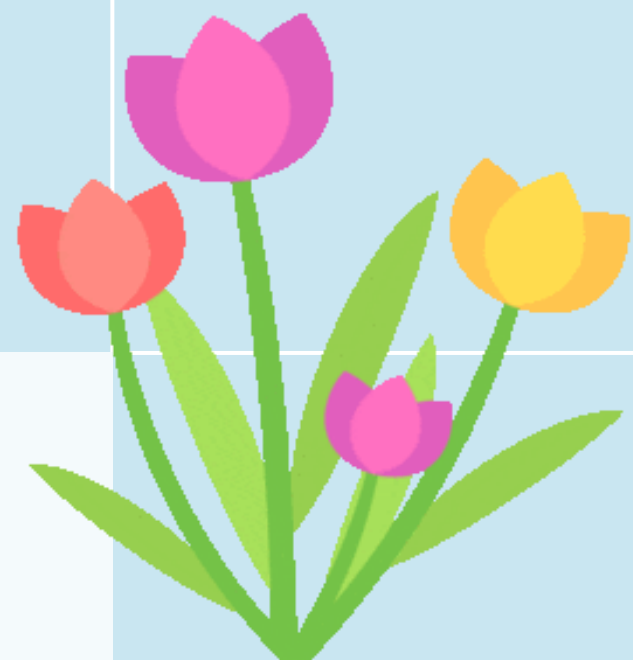


ENVIRONMENTAL
CAMPAIGN COMMITTEE
環境運動委員會



FZPS

總結



策略性資源分配、啟發潛能

學校發展計劃
關注事項
周年計劃

資源運用
推行策略

檢視校情
檢討成效

校本人才庫



Fruitful Life · Pupils Shine

每一顆星星都能在屬於它的位置發光

